

## Test nr 2 wersja A

Test zawiera 25 zadań. W każdym znajdują się trzy odpowiedzi: A, B, C. Wybierz tylko jedną z nich i zamaluj właściwą kratkę w karcie odpowiedzi. Jeżeli się pomylisz, błędne zaznaczenie otocz kółkiem. Za każdą poprawną odpowiedź otrzymujesz 1 punkt. Aby uzyskać pozytywny wynik, trzeba zdobyć co najmniej 20 punktów.

_____	
_____	
<b>imię i nazwisko</b>	
_____	_____
<b>klasa</b>	<b>data</b>

**1** Oznakowany rowerem element drogi pokazanej na rysunku, przeznaczony do jazdy rowerem tylko w jednym kierunku, to

- A. droga dla rowerów.
- B. ścieżka dla rowerów.
- C. pas ruchu dla rowerów.



**2** Rower powinien być obowiązkowo wyposażony w

- A. dwa skutecznie działające hamulce.
- B. przednie odblaskowe światło czerwone.
- C. tylne światło odblaskowe barwy czerwonej.

**3** Jeśli rowerzysta zbliżający się do skrzyżowania widzi policjanta stojącego bokiem z rękami ułożonymi wzdłuż ciała (tak jak na rysunku), to

- A. może wjechać na skrzyżowanie.
- B. nie może wjechać na skrzyżowanie.
- C. powinien przygotować się do wjazdu na skrzyżowanie, co będzie możliwe po zmianie postawy policjanta.



**4** Kiedy kierujący rowerem zbliża się do przejścia dla pieszych, musi

- A. zachować szczególną ostrożność i bacznie obserwować pieszych, żeby odpowiednio zareagować na ich ewentualne nieprzewidziane zachowanie.
- B. ustąpić pierwszeństwa pieszemu zbliżającemu się do przejścia z prawej strony.
- C. ustąpić pierwszeństwa niepełnosprawnemu pieszemu zbliżającemu się do przejścia dla pieszych.

**5** Zabrania się jazdy rowerem

- A. bez kasku ochronnego na głowie.
- B. bez trzymania nóg na pedałach.
- C. z jedną ręką na kierownicy podczas sygnalizowania skrętu w lewo.

**6** Na rowerze po drogach publicznych mogą jeździć

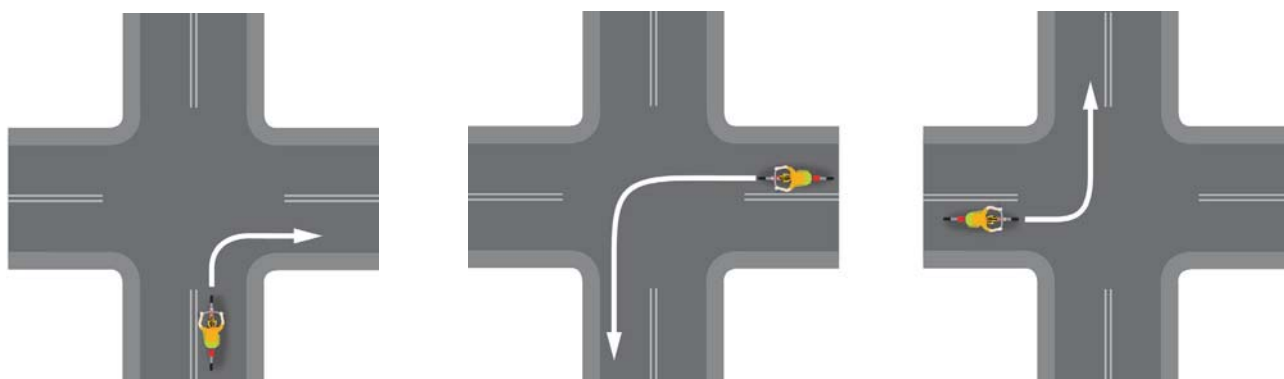
- A. osoby, które posiadają kartę rowerową lub dowolne prawo jazdy.
- B. dzieci do 10. roku życia bez opieki osób dorosłych.
- C. tylko osoby posiadające kartę rowerową.

**7** W sytuacji pokazanej na rysunku rowerzysta

- A. może bezpiecznie wjechać na jezdnię, ponieważ motorowerzysta ma obowiązek ustąpić mu pierwszeństwa przejazdu.
- B. musi się zatrzymać przed linią przerywaną i ruszy dopiero wtedy, gdy przejedzie motorowerzysta.
- C. włącza się do ruchu, wyjeżdżając z drogi dla rowerów na jezdnię.



**8** Prawidłowy tor jazdy rowerzysty podczas wykonywania manewru skrętu jest przedstawiony na rysunku



A.

B.

C.

**9** W sytuacji pokazanej na rysunku rowerzysta

- A. może jechać dalej bez zatrzymywania się.
- B. powinien zasygnalizować ręką skręt w lewo.
- C. musi przepuścić jadący z naprzeciwka samochód.



- 10** Osoba niepełnosprawna, która porusza się pieszo po drodze dla rowerów
- A. ma obowiązek ustąpić pierwszeństwa rowerowi.
  - B. nie ma obowiązku ustąpienia pierwszeństwa rowerowi.
  - C. powinna jak najszybciej zejść z drogi dla rowerów, gdyż nie może z niej korzystać.

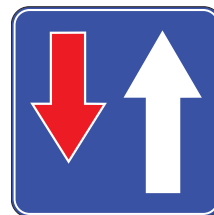
- 11** Który z poniższych znaków informuje kierujących, że poruszają się jezdnią jednokierunkową?



A.



B.



C.

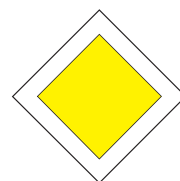
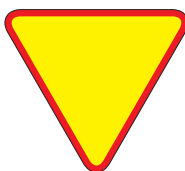
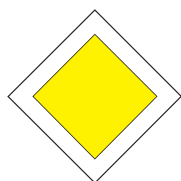
- 12** Kiedy rowerzysta widzi pokazany obok znak pionowy, powinien
- A. zatrzymać się w takim miejscu, aby dobrze ocenić, co się dzieje na drodze z pierwszeństwem.
  - B. zatrzymać się przed znakiem i po 3 sekundach ruszyć dalej.
  - C. natychmiast się zatrzymać.



- 13** Po drodze oznaczonej znakiem pokazanym obok
- A. mogą się poruszać wyłącznie rowery jednośladowe.
  - B. mogą się poruszać zarówno rowerzyści, jak i piesi, ale rowerzyści muszą ustępować pierwszeństwa pieszym.
  - C. piesi muszą się poruszać prawą stroną drogi i nie mogą pod żadnym pozorem wchodzić na jej lewą stronę.



- 14** Wśród poniższych zestawów znaków i tabliczek wskaż ten, który przedstawia prawidłowy sposób oznakowania przebiegu drogi z pierwszeństwem przez skrzyżowanie z drogą podporządkowaną.



A.

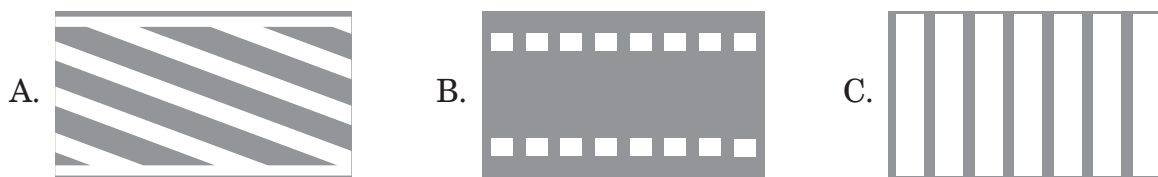


B.



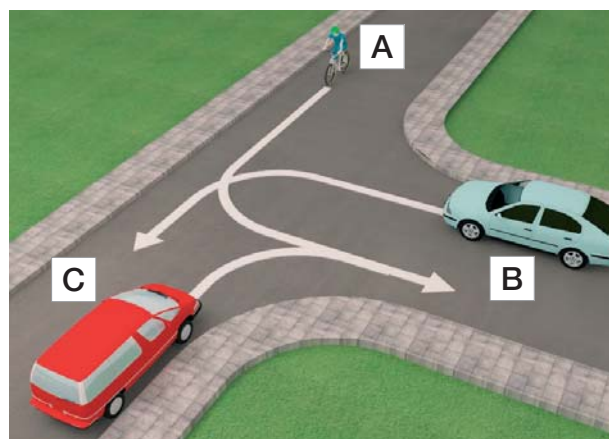
C.

**15** Znak poziomy „Przejazd dla rowerzystów” jest pokazany na rysunku



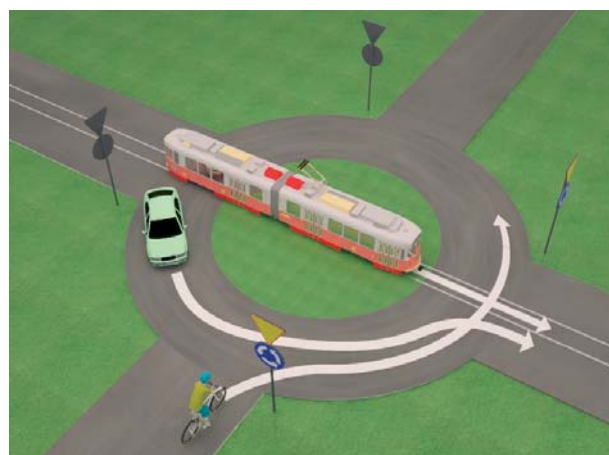
**16** W sytuacji przedstawionej na rysunku obok kierujący rowerem

- A. ma pierwszeństwo przed pojazdem oznaczonym literą C.
- B. ustępuje pierwszeństwa pojazdowi oznaczonemu literą B.
- C. ustępuje pierwszeństwa pojazdowi oznaczonemu literą C.



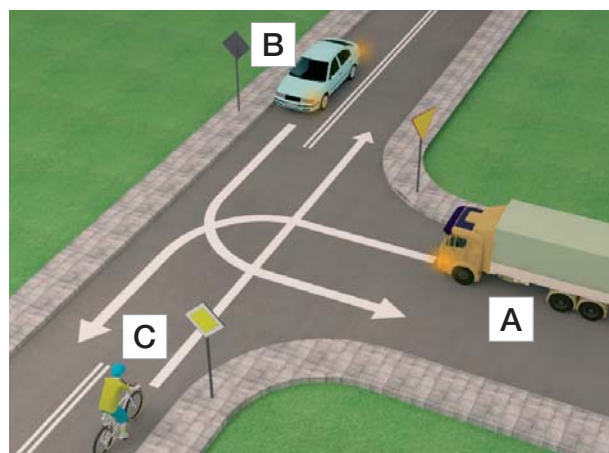
**17** W sytuacji przedstawionej na rysunku obok kierujący rowerem przejeżdża

- A. jako drugi, po ustąpieniu pierwszeństwa tramwajowi.
- B. jako pierwszy.
- C. jako ostatni.



**18** Pojazdy przez to skrzyżowanie powinny przejechać w kolejności

- A. pojazd A, pojazd B, pojazd C.
- B. pojazd B, pojazd A, pojazd C.
- C. pojazd C, pojazd B, pojazd A.

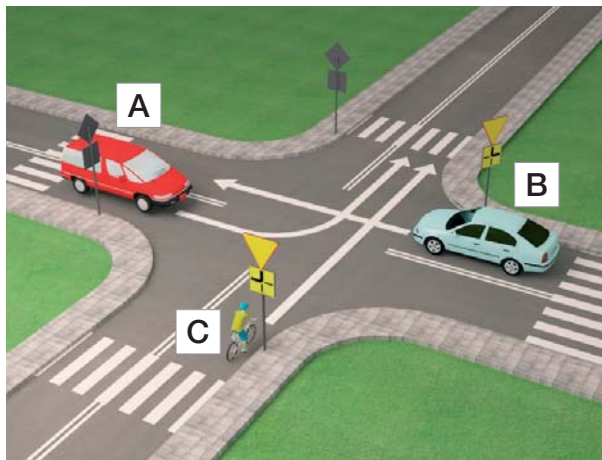


**19** Europejski numer alarmowy, pod którym można zgłosić m.in. wypadek drogowy, to

- A. 110.
- B. 112.
- C. 114.

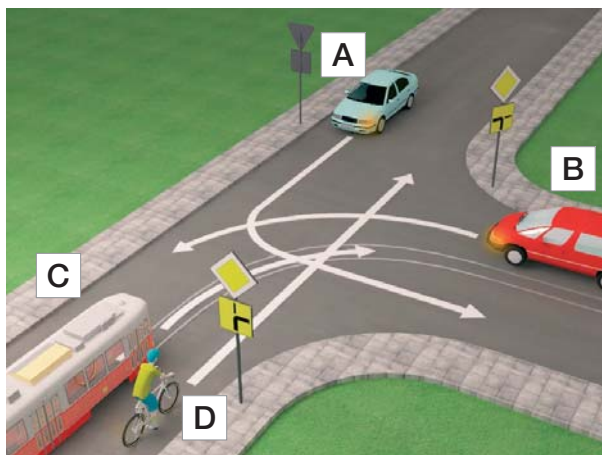
**20** Kierujący rowerem w sytuacji przedstawionej na rysunku obok

- A. przejeżdża jako pierwszy.
- B. ustępuje pierwszeństwa tylko pojazdowi B.
- C. przejeżdża jako ostatni.



**21** Prawidłowa kolejność przejazdu przez skrzyżowanie to

- A. pojazdy C i B, pojazd D, pojazd A.
- B. pojazd C, pojazd D, pojazd B, pojazd A.
- C. pojazd C, pojazd A, pojazd B, pojazd D.



**22** Drobne rany i skaleczenia

- A. można przemyć jodyną.
- B. można przemyć wodą z kranu.
- C. należy jak najszybciej pokazać osobie dorosłej, najlepiej lekarzowi lub ratownikowi.

**23** Jeśli jesteś świadkiem wypadku drogowego, pamiętaj o tym, aby

- A. jak najszybciej usunąć z miejsca wypadku pojazdy, które brały w nim udział.
- B. podać jak najszybciej leki przeciwbólowe osobom poszkodowanym.
- C. zapewnić bezpieczeństwo w miejscu zdarzenia.

**24** W jaki sposób sprawdzisz przytomność u poszkodowanego dorosłego?

- A. Chwyć poszkodowanego za barki, lekko nim potrząsnę i zapytam, co się stało.
- B. Poklepię go po twarzy.
- C. Poleję twarz poszkodowanego odrobiną wody.

**25** Jeżeli ofiara wypadku po odzyskaniu przytomności chce wstać i iść do domu, należy

- A. podać jej coś do picia i środki przeciwbólowe.
- B. pozwolić jej odejść, zalecając wizytę u lekarza.
- C. namawiać ją do pozostania, bacznie obserwować i wezwać pomoc medyczną.