

Test nr 1 wersja B

Test zawiera 25 zadań. W każdym znajdują się trzy odpowiedzi: A, B, C. Wybierz tylko jedną z nich i zamaluj właściwą kratkę w karcie odpowiedzi. Jeżeli się pomylisz, błędne zaznaczenie otocz kółkiem. Za każdą poprawną odpowiedź otrzymujesz 1 punkt. Aby uzyskać pozytywny wynik, trzeba zdobyć co najmniej 20 punktów.

imię i nazwisko	
klasa	data

1 Zabrania się zawracania rowerem

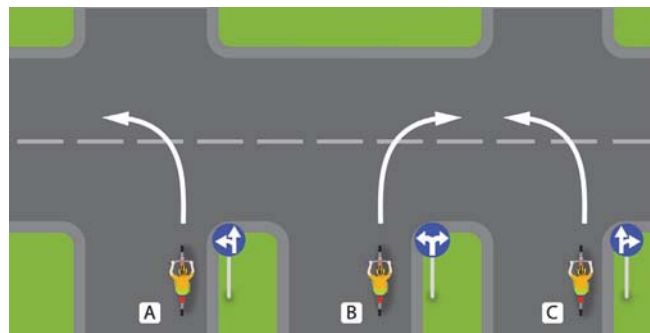
- A. na drodze jednokierunkowej.
- B. na skrzyżowaniach.
- C. na drodze dla rowerów i pieszych.

2 Do obowiązkowego wyposażenia roweru należy

- A. światło mijania barwy białej z przodu roweru.
- B. co najmniej jedno czerwone światło odblaskowe.
- C. lusterko z lewej strony kierownicy.

3 Skręt zgodny z pokazanymi na rysunku znakami nakazu wykona

- A. rowerzysta C.
- B. rowerzysta B.
- C. rowerzysta A.



4 Kierujący rowerem może jechać po chodniku

- A. podczas bardzo złych warunków atmosferycznych (np. gdy pada silny deszcz).
- B. samodzielnie, kiedy skończy 8 lat.
- C. jeżeli chodnik ma szerokość co najmniej 1,5 m.

5 W tej sytuacji rowerzysta musi

- A. ustąpić pierwszeństwa pojazdowi będącemu po jego prawej stronie, ponieważ wjeżdża na skrzyżowanie.
- B. zatrzymać się przed pionowym znakiem, ponieważ ten znak go do tego zobowiązuje.
- C. zachować szczególną ostrożność, ponieważ opuszcza strefę zamieszkania i włącza się do ruchu.



6 Ilu rowerzystów może jechać w zorganizowanej kolumnie rowerów?

- A. Dowolna liczba, pod warunkiem że długość kolumny rowerów nie przekracza 50 m.
- B. Nie więcej niż 10.
- C. Nie więcej niż 15.



7 Kiedy rowerzysta zbliżający się do skrzyżowania widzi policjanta kierującego ruchem z podniesioną do góry prawą ręką (jak na rysunku)

- A. może wjechać na skrzyżowanie.
- B. będzie mógł jechać dalej po zmianie postawy kierującego ruchem drogowym, do czego rowerzysta powinien się przygotować.
- C. może bezpiecznie skręcić w prawo.

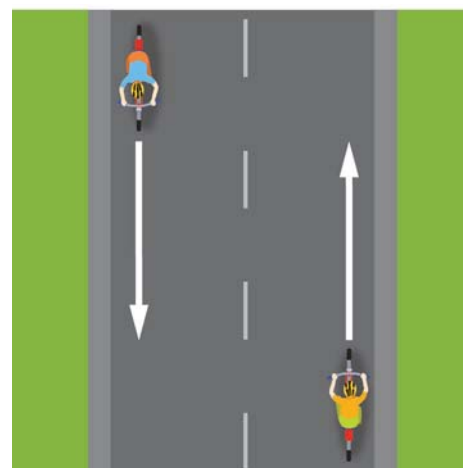
8 W sytuacji pokazanej na rysunku rowerzyści

- A. muszą jak najszybciej zjechać do prawej krawędzi jezdni.
- B. mogą jechać obok siebie, gdyż nie utrudniają jazdy innym uczestnikom ruchu drogowego i nie stwarzają dla nich bezpośredniego zagrożenia.
- C. powinni jak najszybciej ustawić się jeden za drugim, ponieważ stwarzają zagrożenie dla innych uczestników ruchu.



9 Podczas wymijania kierujący rowerem jest obowiązany

- A. zachować bezpieczny odstęp od wymijanego uczestnika ruchu, jednak nie mniejszy niż 1 m, jeżeli tym uczestnikiem jest pojazd jednośladowy albo kolumna pieszych.
- B. w razie potrzeby zmniejszyć prędkość.
- C. zachować szczególną ostrożność.



10 Jak powinien się zachować rowerzysta, gdy nadjeżdża pojazd uprzywilejowany?

- A. Ma obowiązek ułatwić przejazd pojazdowi uprzywilejowanemu, czyli usunąć się z jego drogi i jeśli trzeba, się zatrzymać.
- B. Nie może zwiększać prędkości.
- C. Powinien natychmiast się zatrzymać.

11 Za tym znakiem rowerzysta

- A. ma na jezdni pierwszeństwo przed pieszym.
- B. może jechać z prędkością do 20 km/h i ma obowiązek ustąpić pierwszeństwa pieszemu.
- C. nie może przekraczać prędkości 20 km/h i ma na jezdni pierwszeństwo przed pieszym.

**12** Obok znaku „Stop” na jezdni może się znajdować znak poziomy

A.

B.

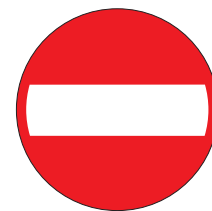
C.

**13** Po drodze oznaczonej tym znakiem

- A. mogą się poruszać także wózki rowerowe, których szerokość nie przekracza 1 m.
- B. mogą się poruszać tylko rowery jednośladowe.
- C. mogą się poruszać jedynie rowerzyści kierujący dowolnym rowerem.

**14** Znak pionowy pokazany na rysunku jest znakiem

- A. zakazu i zabrania wjazdu na jezdnię od strony umieszczenia tego znaku.
- B. zakazu i oznacza całkowity zakaz ruchu wszystkich pojazdów po jezdni.
- C. informującym, że dana droga może być drogą jedno- lub dwukierunkową.

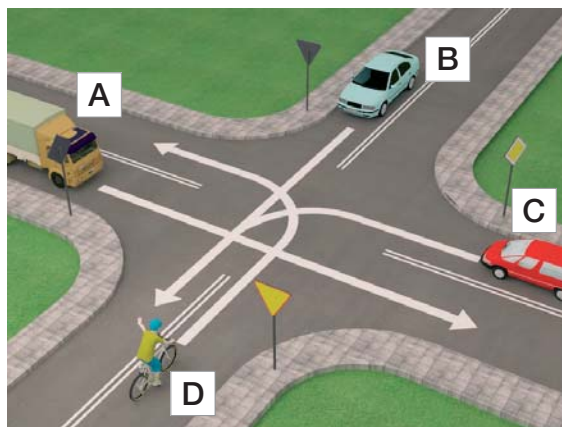
**15** Jeśli rowerzysta widzi ten znak, powinien

- A. zachować szczególną ostrożność, ponieważ zbliża się do przejścia dla pieszych.
- B. użyć dzwonka lub innego sygnału ostrzegawczego, żeby poinformować pieszych o tym, że się zbliża.
- C. natychmiast się zatrzymać.



16 Prawidłowa kolejność przejazdu pojazdów na tym skrzyżowaniu to

- A. pojazd A, pojazd C, pojazd D, pojazd B.
- B. pojazd A, pojazd C, pojazd B, pojazd D.
- C. pojazd A, pojazd B, pojazd C, pojazd D.



17 W sytuacji przedstawionej na rysunku kierujący rowerem

- A. ustępuje pierwszeństwa tylko tramwajowi, który znajduje się na środku ronda.
- B. musi ustąpić pierwszeństwa obu tramwajom.
- C. przejeżdża jako pierwszy.



18 Prawidłowa kolejność przejazdu na tym skrzyżowaniu to

- A. samochód, tramwaj, rower.
- B. tramwaj, rower, samochód.
- C. tramwaj, samochód, rower.

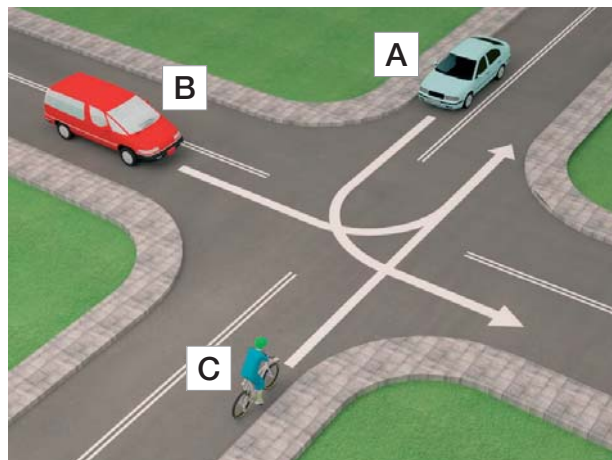


19 Kierujący rowerem w sytuacji przedstawionej na rysunku obok

- A. przejeżdża jako ostatni.
- B. przejeżdża jako pierwszy.
- C. ustępuje pierwszeństwa tylko pojazdowi uprzywilejowanemu jadącemu do akcji ratunkowej.



- 20** Kierujący rowerem (pojazd C) na tym skrzyżowaniu
- przejeżdża ostatni.
 - przejeżdża jako pierwszy.
 - ustępuje pierwszeństwa tylko pojazdowi B.



- 21** Obowiązek udzielania pierwszej pomocy mają
- lekarze oraz inne osoby (np. ratownicy drogowi), które odbyły specjalistyczne przeszkolenie medyczne.
 - wszyscy świadkowie wypadku, nawet osoby niepełnoletnie, w ramach swojej wiedzy i umiejętności.
 - tylko lekarze, ponieważ mają odpowiednią wiedzę i umiejętności.
- 22** Kiedy jest się świadkiem wypadku drogowego, w pierwszej kolejności należy
- zabezpieczyć siebie i miejsce zdarzenia.
 - zabezpieczyć siebie.
 - zawiadomić o zdarzeniu pogotowie ratunkowe.
- 23** Bezpośrednio na ranę poszkodowanego należy położyć
- watę.
 - czystą chusteczkę higieniczną.
 - wyjałowioną (sterylną) gazę.
- 24** W przypadku złamania nogi lub ręki należy
- unieruchomić miejsce złamania i dwa sąsiednie stawy.
 - unieruchomić jedynie staw znajdujący się najbliżej miejsca złamania.
 - unieruchomić jedynie miejsce złamania.
- 25** Numer telefonu alarmowego do pogotowia ratunkowego to
- 999 lub 112.
 - 998 lub 110.
 - 997 lub 110.