

## 6 Przykładowe testy na kartę rowerową

### Test nr 1 wersja A

Test zawiera 25 zadań. W każdym znajdują się trzy odpowiedzi: A, B, C. Wybierz tylko jedną z nich i zamaluj właściwą kratkę w karcie odpowiedzi. Jeżeli się pomylisz, błędne zaznaczenie otocz kółkiem. Za każdą poprawną odpowiedź otrzymujesz 1 punkt. Aby uzyskać pozytywny wynik, trzeba zdobyć co najmniej 20 punktów.

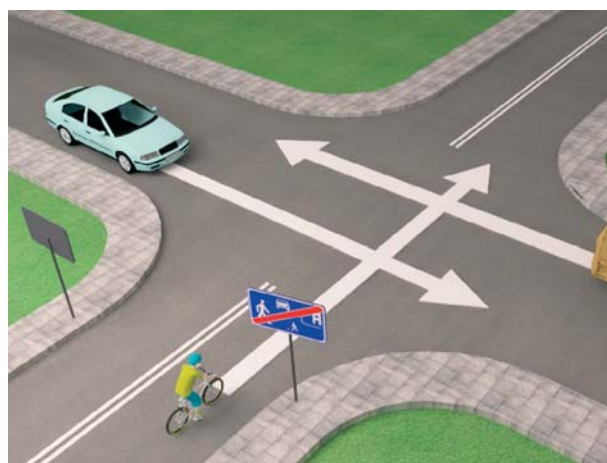
_____	
_____	
<b>imię i nazwisko</b>	
_____	_____
<b>klasa</b>	<b>data</b>

**1** Ilu rowerzystów może jechać w zorganizowanej kolumnie rowerów?

- A. Nie więcej niż 10.
- B. Nie więcej niż 15.
- C. Dowolna liczba, pod warunkiem że długość kolumny rowerów nie przekracza 50 m.

**2** Rowerzysta w sytuacji pokazanej na rysunku musi

- A. zatrzymać się przed pionowym znakiem, ponieważ ten znak go do tego zobowiązuje.
- B. zachować szczególną ostrożność, ponieważ opuszcza strefę zamieszkania i włącza się do ruchu.
- C. ustąpić pierwszeństwa pojazdowi będącemu po jego prawej stronie, ponieważ wjeżdża na skrzyżowanie.



**3** Kiedy rowerzysta zbliżający się do skrzyżowania widzi policjanta kierującego ruchem, z podniesioną do góry prawą ręką (jak na rysunku)

- A. może wjechać na skrzyżowanie.
- B. będzie mógł jechać dalej po zmianie postawy kierującego ruchem drogowym, do czego rowerzysta powinien się przygotować.
- C. może bezpiecznie skręcić w prawo.

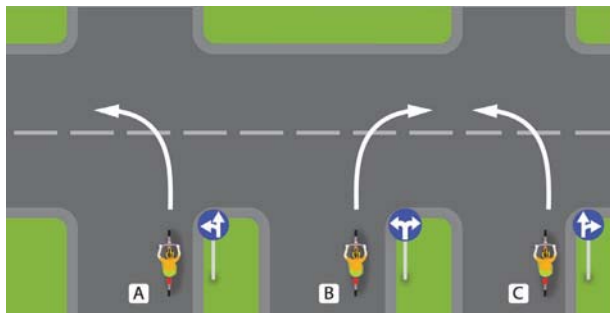


**4** Kierujący rowerem może jechać po chodniku:

- A. podczas bardzo złych warunków atmosferycznych (np. gdy pada silny deszcz).
- B. samodzielnie, kiedy skończy 8 lat.
- C. jeżeli chodnik ma szerokość co najmniej 1,5 m.

**5** Skręt zgodny z pokazanymi na rysunku znakami nakazu wykona

- A. rowerzysta A.
- B. rowerzysta B.
- C. rowerzysta C.

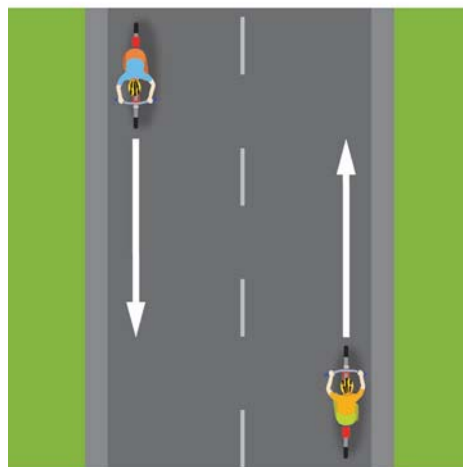


**6** Do obowiązkowego wyposażenia roweru należy

- A. światło mijania barwy białej z przodu roweru.
- B. lusterko z lewej strony kierownicy.
- C. co najmniej jedno czerwone światło odblaskowe.

**7** Podczas wymijania kierujący rowerem jest obowiązany

- A. zachować bezpieczny odstęp od wymijanego uczestnika ruchu, jednak nie mniejszy niż 1 m, jeżeli tym uczestnikiem jest pojazd jednośladowy albo kolumna pieszych.
- B. w razie potrzeby zmniejszyć prędkość.
- C. zachować szczególną ostrożność.



**8** Zabrania się zawracania rowerem

- A. na drodze jednokierunkowej.
- B. na skrzyżowaniach.
- C. na drodze dla rowerów i pieszych.

**9** W sytuacji pokazanej na rysunku rowerzyści

- A. mogą jechać obok siebie, ponieważ nie utrudniają jazdy innym uczestnikom ruchu drogowego i nie stwarzają dla nich bezpośredniego zagrożenia.
- B. powinni jak najszybciej ustawić się jeden za drugim, ponieważ stwarzają zagrożenie dla innych uczestników ruchu.
- C. muszą jak najszybciej zjechać do prawej krawędzi jezdni.



**10** Jak powinien się zachować rowerzysta, gdy nadjeżdża pojazd uprzywilejowany?

- A. Nie może zwiększać prędkości.
- B. Powinien natychmiast się zatrzymać.
- C. Ma obowiązek ułatwić przejazd pojazdowi uprzywilejowanemu, czyli usunąć się z jego drogi i jeśli trzeba, się zatrzymać.

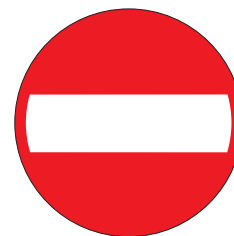
**11** Jeśli rowerzysta widzi ten znak, powinien

- A. natychmiast się zatrzymać.
- B. użyć dzwonka lub innego sygnału ostrzegawczego, żeby poinformować pieszych o tym, że się zbliża.
- C. zachować szczególną ostrożność, ponieważ zbliża się do przejścia dla pieszych.



**12** Znak pionowy pokazany na rysunku jest znakiem

- A. zakazu i zabrania wjazdu na jezdnię od strony umieszczenia tego znaku.
- B. zakazu i oznacza całkowity zakaz ruchu wszystkich pojazdów po jezdni.
- C. informującym, że dana droga może być drogą jedno- lub dwukierunkową.



**13** Po drodze oznaczonej tym znakiem

- A. mogą się poruszać tylko rowery jednośladowe.
- B. mogą się poruszać jedynie rowerzyści kierujący dowolnym rowerem.
- C. mogą się poruszać także wózki rowerowe, których szerokość nie przekracza 1 m.



**14** Obok znaku „Stop”, pokazanego na rysunku, na jezdni może się znajdować znak poziomy



A.

B.

C.



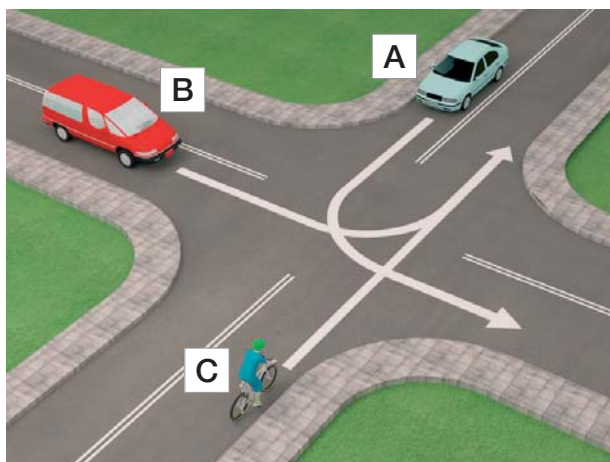
**15** Za tym znakiem rowerzysta

- A. ma na jezdni pierwszeństwo przed pieszym.
- B. może jechać z prędkością do 20 km/h i ma obowiązek ustąpić pierwszeństwa pieszemu.
- C. nie może przekraczać 20 km/h i ma na jezdni pierwszeństwo przed pieszym.



**16** Kierujący rowerem (pojazd C) na tym skrzyżowaniu

- A. przejeżdża jako pierwszy.
- B. ustępuje pierwszeństwa tylko pojazdowi B.
- C. przejeżdża ostatni.



**17** Prawidłowa kolejność przejazdu na tym skrzyżowaniu to

- A. samochód, tramwaj, rower.
- B. tramwaj, rower, samochód.
- C. tramwaj, samochód, rower.



**18** W sytuacji przedstawionej na rysunku obok kierujący rowerem

- A. musi ustąpić pierwszeństwa obu tramwajom.
- B. przejeżdża jako pierwszy.
- C. ustępuje pierwszeństwa tylko tramwajowi, który znajduje się na środku ronda.



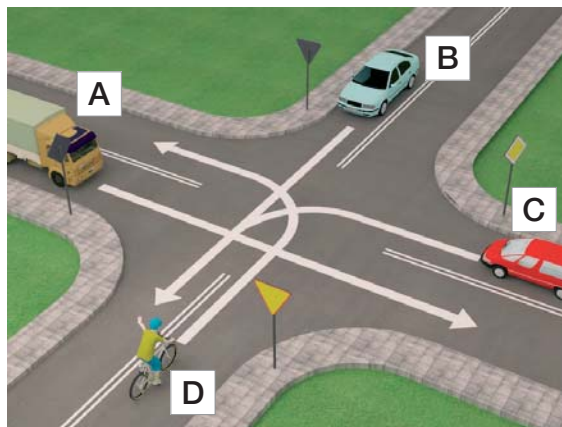
**19** Numer telefonu alarmowego do pogotowia ratunkowego to

- A. 997 lub 110.
- B. 998 lub 110.
- C. 999 lub 112.



**20** Prawidłowa kolejność przejazdu pojazdów na tym skrzyżowaniu to

- A. pojazd A, pojazd C, pojazd B, pojazd D.
- B. pojazd A, pojazd B, pojazd C, pojazd D.
- C. pojazd A, pojazd C, pojazd D, pojazd B.



**21** Kierujący rowerem w sytuacji przedstawionej na rysunku obok

- A. przejeżdża jako pierwszy.
- B. ustępuje pierwszeństwa tylko pojazdowi uprzywilejowanemu jadącemu do akcji ratunkowej.
- C. przejeżdża jako ostatni.



**22** Kiedy jest się świadkiem wypadku drogowego, w pierwszej kolejności należy

- A. zabezpieczyć siebie.
- B. zawiadomić o zdarzeniu pogotowie ratunkowe.
- C. zabezpieczyć siebie i miejsce zdarzenia.

**23** W przypadku złamania nogi lub ręki należy

- A. unieruchomić jedynie miejsce złamania.
- B. unieruchomić miejsce złamania i dwa sąsiednie stawy.
- C. unieruchomić jedynie staw znajdujący się najbliżej miejsca złamania.

**24** Bezpośrednio na ranę uszkodzonego należy położyć

- A. wyjałowioną (sterylną) gazę.
- B. watę.
- C. czystą chusteczkę higieniczną.

**25** Obowiązek udzielania pierwszej pomocy mają

- A. wszyscy świadkowie wypadku, nawet osoby niepełnoletnie, w ramach swojej wiedzy oraz umiejętności.
- B. tylko lekarze, ponieważ mają odpowiednią wiedzę i umiejętności.
- C. lekarze oraz inne osoby (np. ratownicy drogowi), które odbyły specjalistyczne przeszkolenie medyczne.